

Форма

УТВЕРЖДАЮ:

Первый заместитель министра природных
ресурсов Забайкальского края

 В.В. Шрейдер
17 октября 2025 год

Акт
лесопатологического обследования N 2025-26 - 154

лесных насаждений Шилкинское лесничество
Забайкальского края (субъект Российской Федерации)

Способ лесопатологического обследования: 1. Визуальный

☐

2. Инструментальный

☒

Место проведения

Участковое лесничество	Урочище (дача)	Квартал	Выдел	Площадь выдела, га	Лесопатоло гический выдел	Площадь лесопатологиче ского выдела, га
Шилкинское	Размахнинская дача	44	12	56	12(1)	8

Лесопатологическое обследование проведено на общей площади 8 га.

Кадастровый номер участка: 75:24:000000:714

(для участков, предоставленных в постоянное(бессрочное) пользование, аренду)

Документ о праве пользования:

Договор аренды №49-10 от 28.10.2010 г., заготовка древесины (ИП Еремин С.А).

(тип документа о праве пользования, дата, номер, вид разрешенного
использования лесов)

2. Инструментальное (детальное) обследование лесных насаждений.

(раздел включается в акт, в случае проведения лесопатологического обследования инструментальным способом)

2.1. Лесничество Шилкинское Участковое лесничество Шилкинское

Урочище (дача) Размахнинская дача Квартал 44 Выдел 12 Лесопатологический выдел 12(1)

Наличие ограничений или особенностей участка, влияющих на назначение СОМ:
существует угроза возникновения высокой пожарной опасности в лесах и возникновения очагов вредных организмов.

(отметка о наличии ООПТ, ОЗУ, водоохраной зоны, радиоактивного загрязнения лесов, угрозы возникновения очагов вредных организмов или пожарной опасности в лесах).

2.2. Фактическая таксационная характеристика лесного насаждения соответствует(не соответствует) таксационному описанию (нужное подчеркнуть).
Причины несоответствия: давность лесоустройства, 1988 год, повреждение насаждения лесным пожаром текущего года (ЛП №27/129 от 16.06.2025 г).
Ведомость насаждений с выявленными несоответствиями таксационным описаниям приведена в приложении 1 к Акту.

2.3. Состояние насаждений:

с нарушенной устойчивостью(средневзвешенная категория состояния($\geq 1,51 \leq 4,50$)) ☐

с утраченной устойчивостью (средневзвешенная категория состояния $\geq 4,51$) ☒

устойчивое (средневзвешенная категория состояния $< 1,50$) ☐

2.4. Причины ослабления, повреждения, средневзвешенная категория состояния насаждения: устойчивый низовой пожар текущего года высокой интенсивности(873), Кср.нас.= 4,96.

2.4.1. Заселено (отработано) стволовыми вредителями:

Вид вредителя	Порода	Встречаемость заселенных деревьев, % от запаса породы	Встречаемость отработанных деревьев, % от запаса породы	Степень заселения лесного насаждения (слабая, средняя, сильная)
1	2	3	4	5
Малый серый длинноусый усач	Л	18	-	слабая
	С	16	-	слабая

2.4.2. Повреждено огнем:

Вид пожара	Порода	Состояние корневых лап		Состояние корневой шейки		Высушивание луба		Обугленность древесины более 1/3 высоты ствола	
		процент повреж- денных огнем корней	процент деревьев с данным поврежде- нием	Обугленность древесины корневой шейки по окружности (1/4; 2/4; 3/4; более 3/4)	процент деревьев с данным поврежд- ением	Поокру жн- ости (1/4; 2/4; 3/4; более 3/4)	процент деревьев с данным повреж- дением	Поокру жн-ости ствола (менее 1/2; более 1/2)	процент деревье в с данным повреж- дением
1	2	3	4	5	6	7	8	9	10
устойчивый низовой пожар текущего года высокой интенсивности	Л	более 3/4	96	более 3/4	96	более 3/4)	96	более 1/2)	96
	С	более 3/4	100	более 3/4	100	более 3/4)	100	более 1/2)	100
	Б	более 3/4	100	более 3/4	100	более 3/4)	100	более 1/2)	100

2.4.3. Поражено болезнями:

Болезнь/возбудитель	Порода	Встречаемость, % от запаса насаждения	Степень поражения лесного насаждения (слабая, средняя, сильная)
1	2	3	4
-	-	-	-

2.5. Выборке подлежит 98% деревьев (указывается общий% запаса
деревьев, подлежащий рубке, от общего запаса насаждения),

в том числе:

без признаков ослабления __% (причины назначения _____);

ослабленных __% (причины назначения _____);

сильно ослабленных __% (причины назначения _____);

усыхающих __% (_____);

свежего сухостоя 98%,

свежего ветровала __%;

свежего бурелома __%;

старого сухостоя __%;

старого ветровала __%;

старого бурелома __%;

2.6. Полнота лесного насаждения после уборки деревьев, подлежащих рубке,

составит 0

Критическая полнота для данной категории лесных насаждений и преобладающей породы составляет 0,3.

ЗАКЛЮЧЕНИЕ к инструментальному обследованию участка.

С целью предотвращения негативных процессов, снижения ущерба от их воздействия, назначено:

По результатам ЛПО установлено, что фактическая таксационная характеристика лесного участка не соответствует таксационному описанию.

Причина несоответствия: давность лесоустройства, повреждение насаждений лесными пожарами.

Средневзвешенная категория насаждения – 4,96.

Средневзвешенная категория по породам: Лиственница – 4,92, Сосна – 5,0, Береза – 5,0.

Оценка биологической устойчивости насаждения – с утраченной устойчивостью.

Остаточная полнота насаждения после рубки снижается ниже минимальных значений, назначаем сплошную санитарную рубку.

Участковое лесничество	Урочище (дача)	Квартал	Выдел	Площадь выдела, га	Лесопатологический выдел	Площадь лесопатологического выдела, га	Вид мероприятия	Площадь мероприятия, га	Породы	Доля выбираемой древесины по запасу, %	Рекомендуемый срок проведения мероприятия
1	2	3	4	5	6	7	8	9	10	11	12
Шилкинское	Размахнинская дача	44	12	56	12(1)	8	ССР	8	Л	96	04.09.2027
									С	100	
									Б	100	

Ведомость временной пробной площади и абрис участка прилагаются (приложение 2 и 3 к Акту).

РЕКОМЕНДАЦИИ по проведению мероприятий, не относящихся к мероприятиям по предупреждению распространения вредных организмов.

Меры лесовосстановления.

Дата проведения ЛПО 05.09.2025г.

Дата составления документа 15.09.2025г.

Исполнитель работ по проведению лесопатологического обследования:

Фамилия, имя и отчество (при наличии) Камеронов Алексей Сергеевич

Организация Индивидуальный предприниматель Должность _____

Подпись  Телефон 89243886203

Ведомость участков леса с выявленными несоответствиями таксационным описаниям

Субъект Российской Федерации Забайкальский край Лесничество Шилкинское

Участковое лесничество Шилкинское Урочище (лесная дача) Размахнинская дача

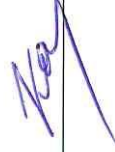
Год проведения лесоустройства	Номер квартала	Номер выдела	Площадь выдела, га	Целевое назначение лесов	Категория защитных лесов	ОЗУ	Источник данных	Номер лесопатологического выдела	Площадь лесопатологического выдела, га	Таксационная характеристика									Заложено пробных площадей	
										состав	порода	возраст, лет	средняя высота, м	средний диаметр, см	тип леса	полнота	бонитет	запас, куб. м/га	количество, шт.	Общая площадь, га
1		2	4	5	6	7	8	9	10	11	12	13	14	15	16	17	18	19	20	21
1988	44	12	56		-	-	ТО	x	x	7ЛЗБ	Л Б	70 70	15 15	16 16	РТ	0,5	4	120	x	x
				Эксплуатационные леса			Ф	12(1)	8	Погибшее насаждение 5Л1С4Б*	Л С Б	100* 100* 75*	18* 18* 16*	24* 24* 18*		0*	-	65* 9* 55*	1	0,67
										Единичные деревья 10Л*	Л	100*	18*	24*				3*		

Условные обозначения:

ТО - таксационные описания, Ф - фактическая характеристика лесного насаждения, *- акт натурного обследования


Исполнитель работ по проведению лесопатологического обследования:

Фамилия, имя и отчество (при наличии) Камеронов Алексей Сергеевич Подпись



Результаты проведения лесопатологического обследования лесных насаждений за сентябрь 2025 г.
Субъект Российской Федерации Забайкальский край Лесничество Шилкинское
Участковое лесничество Шилкинское Урочище (лесная дача) Размахнинская дача

Номер квартала	Номер выдела	Площадь выдела, га	Эксплуатационные леса	Целевое назначение лесов	Категория защитных лесов	ОЗУ	Номер лесопатологического выдела	Площадь лесопатологического выдела	Таксационная характеристика лесного насаждения									Число деревьев на временной пробной площади, шт.				Распределение деревьев по категориям состояния, % от запаса												Причина ослабления, повреждения	Подлежит рубке, % от запаса	ССР		8																																																																																																																																																																																																																																																																																																																																																																																																																																																																																																																																																																																																																																																																																																																																																																																																																																																																																																																																																																																																																																																																																																																																																																													
									состав	порода	возраст	средняя высота, м	средний диаметр, см	тип леса	полнота	бонитет	запас, куб. м/га	Н	Р	без признаков ослабления	ослабленные	сильно ослабленные	усыхающие	свежий сухойстой	свежий ветровал	свежий бурелом	старый сухойстой	старый ветровал	старый бурелом	Н	Р	Н	Р			Н	Р		Н	Р	Н	Р	96	100	100	98																																																																																																																																																																																																																																																																																																																																																																																																																																																																																																																																																																																																																																																																																																																																																																																																																																																																																																																																																																																																																																																																																																																																																																					
1	44	12	56	8	8	9	10	11	12	13	14	15	16	17	18	19	20	21	22	23	24	25	26	27	28	29	30	31	32	33	34	35	36	Площадь, га	вид	Назначенные мероприятия																																																																																																																																																																																																																																																																																																																																																																																																																																																																																																																																																																																																																																																																																																																																																																																																																																																																																																																																																																																																																																																																																																																																																																															
							Л	100*	18*	24*		0*	-	65*	116																																																																																																																																																																																																																																																																																																																																																																																																																																																																																																																																																																																																																																																																																																																																																																																																																																																																																																																																																																																																																																																																																																																																																																																																				

Условные обозначения: Н - деревья не подлежат рубке; Р - деревья подлежат рубке.
873* - устойчивый низовой пожар текущего года высокой интенсивности
Исполнитель работ по проведению лесопатологического обследования:
Фамилия, имя и отчество (при наличии) Камеронов Алексей Сергеевич
Подпись  Дата составления документа 15.09.2025г.

ВРЕМЕННАЯ ПРОБНАЯ ПЛОЩАДЬ N

1.1. Субъект Российской Федерации Забайкальский край Лесничество Шилкинское
Участковое лесничество Шилкинское Урочище (дача) Размахнинская дача
Квартал 44 Выдел 12 Площадь выдела 56 га Лесопатологический выдел-12(1)
Площадь лесопатологического выдела - 8 га

1.2. Метод перече́та:

сплошной, ленты перече́та, круговые площадки постоянного радиуса,
реласкопические площадки (нужное подчеркнуть).

Количество лент/площадок 1 шт.

Размеры площадок (длина x ширина/радиус) 669 X 10 м.

Размер временной пробной площади: 0,67 га.

1.3. Фактическая таксационная характеристика насаждения:

Состав: Погибшее насаждение 5Л1С4Б*/единичные деревья 10Л* возраст 90* лет; тип леса -
полнота 0*бонитет - запас на га 129/3* м³ возобновление: отсутствует.

1.4. Номер очага вредных организмов _____

Тип очага вредных организмов: эпизодический, хронический (нужное подчеркнуть).

Фаза развития очага вредных организмов: начальная, нарастания численности, собственно
вспышка, кризис (нужное подчеркнуть).

1.5. Причина ослабления, повреждения насаждения и время: устойчивый низовой пожар
текущего года высокой интенсивности(873).

Состояние насаждения: насаждение с утраченной устойчивостью.

Средневзвешенная категория состояния насаждения: Кср.нас=4,96 (погибшее лесное
насаждение).

1.6. Назначенные мероприятия: сплошная санитарная рубка с оставлением жизнеспособных
деревьев.

Исполнитель работ по проведению лесопатологического обследования:

Фамилия, имя и отчество (при наличии) Камеронов Алексей Сергеевич

Подпись 

Дата составления документа 15.09.2025г

ВЕДОМОСТЬ ПЕРЕЧЕТА ДЕРЕВЬЕВ
(для сплошного, ленточного и перечета на круговых площадках постоянного радиуса)

Порода: Лиственница средневзвешенная категория состояния 4,92

Ступени толщины, см	Количество деревьев по категориям состояния, шт.																Всего	
	1		2		3		4		5		5 (а, б, в)			5 (г, д, е)				
	Н	З	Н	З	Н	З	Н	З	Н	З	Н	З	О	Н	З	О	шт./ м³	в том числе подлежи т рубке, %
1	2	3	4	5	6	7	8	9	10	11	12	13	14	15	16	17	18	19
8											10						10/0,27	10/0,27
12											9	2					11/0,8	11/0,8
16					2						13	4					19/2,85	17/2,55
20					1						15	5					21/5,25	20/5
24					2						15	6					23/8,74	21/7,98
28					1						12	3					16/8,64	15/8,1
32											9	2					11/7,92	11/7,92
36											7	1					8/7,52	8/7,52
40											3						3/3,54	3/3,54
44																		
48																		
Итого, шт.					6						93	23					122	116
Итого, м³					1,85						35,4 1	8,2 8					45,53	43,68
Итого, % от запаса по породе					4						78	18					100	96

Причины назначения в рубку деревьев категорий состояния:

1 _____

2 _____

3 _____

4 _____

ВЕДОМОСТЬ ПЕРЕЧЕТА ДЕРЕВЬЕВ
(для сплошного, ленточного и перечета на круговых площадках постоянного радиуса)

Порода: Сосна средневзвешенная категория состояния 5,0

Ступени толщины, см	Количество деревьев по категориям состояния, шт.																Всего	
	1		2		3		4		5		5 (а, б, в)			5 (г, д, е)				
	Н	З	Н	З	Н	З	Н	З	Н	З	Н	З	О	Н	З	О	шт./ м³	в том числе подлежи т рубке, %
1	2	3	4	5	6	7	8	9	10	11	12	13	14	15	16	17	18	19
8											1						1/0,03	1/0,03
12											2						2/0,15	2/0,15
16											1						1/0,6	1/0,16
20											1	2					3/0,79	3/0,79
24											2	1					3/1,2	3/1,2
28											2						2/1,14	2/1,14
32											2						2/1,52	2/1,52
36											1						1/0,98	1/0,98
40																		
44																		
48																		
Итого, шт.											12	3					15	15
Итого, м³											5,04	0,9 3					5,97	5,97
Итого, % от запаса по породе											84	16					100	100

Причины назначения в рубку деревьев категорий состояния:

- 1 _____
- 2 _____
- 3 _____
- 4 _____

ВЕДОМОСТЬ ПЕРЕЧЕТА ДЕРЕВЬЕВ
(для сплошного, ленточного и перечета на круговых площадках постоянного радиуса)

Порода: Береза средневзвешенная категория состояния 5,0

Ступени толщины, см	Количество деревьев по категориям состояния, шт.																Всего	
	1		2		3		4		5		5 (а, б, в)			5 (г, д, е)				
	Н	З	Н	З	Н	З	Н	З	Н	З	Н	З	О	Н	З	О	шт./ м³	в том числе подлежи т рубке, %
1	2	3	4	5	6	7	8	9	10	11	12	13	14	15	16	17	18	19
8											37						37/0,81	37/0,81
12											42						42/2,65	42/2,65
16											53						53/6,89	53/6,89
20											51						51/11,22	51/11,22
24											24						24/7,92	24/7,92
28											10						10/4,7	10/4,7
32											4						4/2,52	4/2,52
36																		
40																		
44																		
48																		
Итого, шт.											221						221	221
Итого, м³											36,7 1						36,71	36,71
Итого, % от запаса по породе											100						100	100

Причины назначения в рубку деревьев категорий состояния:

1 _____

2 _____

3 _____

4 _____

По насаждению: 5Л1С4Б средневзвешенная категория состояния 4,96

Ступени толщины, см	Количество деревьев по категориям состояния, шт.																Всего	
	1		2		3		4		5		5 (а, б, в)			5 (г, д, е)				
	Н	З	Н	З	Н	З	Н	З	Н	З	Н	З	О	Н	З	О		
																	шт./ м³	в том числе подлежи т рубке, %
1	2	3	4	5	6	7	8	9	10	11	12	13	14	15	16	17	18	19
8											48						48/1,11	48/1,11
12											53	2					55/3,6	55/3,6
16					2						67	4					73/9,9	71/9,6
20					1						67	7					75/17,26	74/17,01
24					2						41	7					50/17,86	48/17,1
28					1						24	3					28/14,48	27/13,94
32											15	2					17/11,96	17/11,96
36											8	1					9/8,5	9/8,5
40											3						3/3,54	3/3,54
44																		
48																		
Итого, шт.					6						326	26					358	352
Итого, м³					1,85						77,1 6	9,2					88,21	86,36
Итого, % от запаса по породе					2						87	10					100,0	98

Условные обозначения:

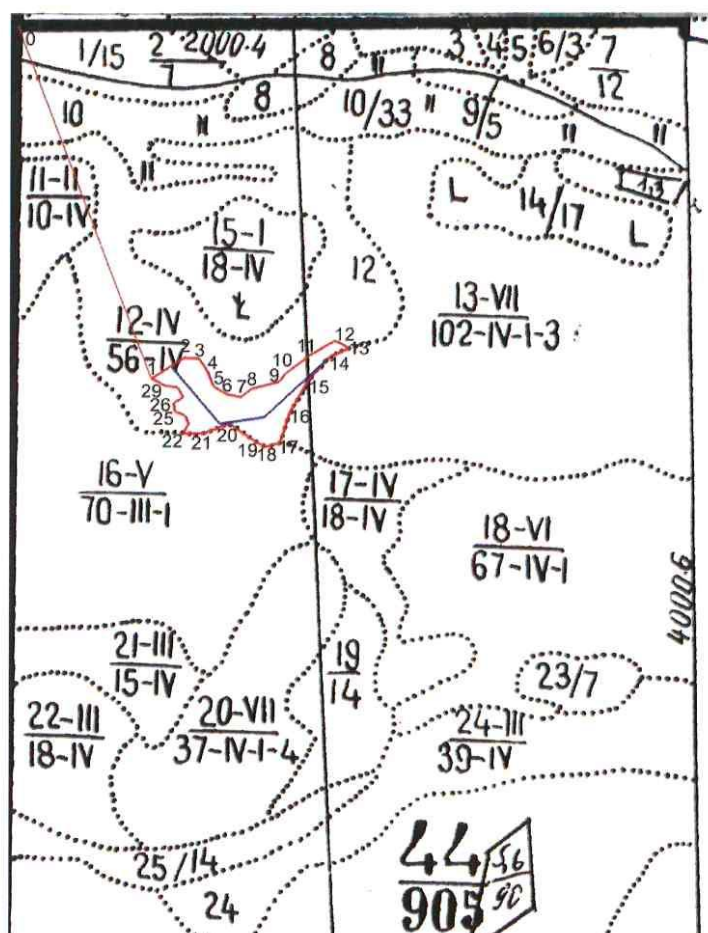
Н - не заселено (не поражено, не повреждено),

З - заселено стволовыми вредителями (поражено болезнями, повреждено огнем),

О - обработано вредителями.

Абрис участка

Масштаб 1:25000



Условные обозначения: - лесопатологический выдел
0 – квартальный столб, лента перече́та

№ квартала	№ выдела	№ лесопатологического выдела	Размеры ленты (круговой площадки) перече́та				Координаты начала, конца и поворотных точек <u>лент</u> <u>перече́та</u> / центров круговых площадок перече́та	
			№ ленты площадки	Длина, м	Ширина, м	Радиус, м		
44	12	12(1)	1	669	10	0,67	52.054184	115.335234
							52.052488	115.337533
							52.052688	115.339649
							52.054384	115.342596

Пространственное размещение лесопатологических выделов
(включается в Акт при выделении лесопатологических выделов, для указания
пространственного расположения поврежденных и погибших насаждений)

Номера точек	Координаты		Длина, м
0-1	52,064214	115,327829	1238
1-2	52,053837	115,334269	128
2-3	52,054457	115,335835	49
3-4	52,054430	115,336544	50
4-5	52,054057	115,336938	55
5-6	52,053599	115,337231	53
6-7	52,053361	115,337893	45
7-8	52,053290	115,338546	42
8-9	52,053529	115,339028	95
9-10	52,053748	115,340367	34
10-11	52,053993	115,340670	100
11-12	52,054537	115,341833	93
12-13	52,054960	115,343003	53
13-14	52,054738	115,343690	72
14-15	52,054471	115,342736	105
15-16	52,053763	115,341721	115
16-17	52,052864	115,340882	110
17-18	52,051927	115,340398	46
18-19	52,051805	115,339760	37
19-20	52,051946	115,339273	109
20-21	52,052495	115,337963	89
21-22	52,052206	115,336761	69
22-23	52,052207	115,335761	37
23-24	52,052487	115,336050	30
24-25	52,052735	115,335884	38
25-26	52,052873	115,335371	28
26-27	52,053120	115,335339	36
27-28	52,053280	115,335788	37
28-29	52,053572	115,335527	42
29-1	52,053630	115,334924	51

Исполнитель работ по проведению лесопатологического обследования:

Фамилия, имя

и отчество (при наличии) Камеронов Алексей Сергеевич

Подпись

Дата составления документа 15.09.2025г.

Фототаблица № 1

Дата: 06.09.2025 г. Время: 12:53

Широта: 52,053550 Долгота: 115,336050

Место проведения: Шилкинское лесничество, Шилкинское участковое лесничество,
Размахнинская дача, квартал 44, выдел 12, лесопатологический выдел 12(1). Площадь 8,0 га.



6 сент 2025 г. 12:53:18
52.053550N 115.336050E
Шилкинское лесничество,
Шилкинское участковое лесничество,
Размахнинская дача, квартал 44, выдел 12

Исполнитель: Камеронов Алексей Сергеевич

Подпись:

A handwritten signature in blue ink, consisting of stylized, cursive letters. The signature is written over the word 'Подпись:'.

Телефон: 89243886203

Фототаблица № 2

Дата: 06.09.2025 г. Время: 12:53

Широта: 52,052855 Долгота: 115,340870

Место проведения: Шилкинское лесничество, Шилкинское участковое лесничество,
Размахнинская дача, квартал 44, выдел 12, лесопатологический выдел 12(1). Площадь 8,0 га.



Исполнитель: Камеронов Алексей Сергеевич

Подпись:

Телефон: 89243886203

Фототаблица № 3

Дата: 06.09.2025 г. Время: 12:57

Широта: 52,053136 Долгота: 115,341037

Место проведения: Шилкинское лесничество, Шилкинское участковое лесничество,
Размахнинская дача, квартал 44, выдел 12, лесопатологический выдел 12(1). Площадь 8,0 га.



Исполнитель: Камеронов Алексей Сергеевич

Подпись:

Телефон: 89243886203

Фототаблица № 4

Дата: 06.09.2025 г. Время: 12:52

Широта: 52,052435 Долгота: 115,337510

Место проведения: Шилкинское лесничество, Шилкинское участковое лесничество,
Размахнинская дача, квартал 44, выдел 12, лесопатологический выдел 12(1). Площадь 8,0 га.



Исполнитель: Камеронов Алексей Сергеевич

Подпись:

Телефон: 89243886203

Фототаблица № 5

Дата: 06.09.2025 г. Время: 12:48

Широта: 52,052550 Долгота: 115,339600

Место проведения: Шилкинское лесничество, Шилкинское участковое лесничество,
Размахнинская дача, квартал 44, выдел 12, лесопатологический выдел 12(1). Площадь 8,0 га.



Исполнитель: Камеронов Алексей Сергеевич

Подпись:



Телефон: 89243886203

АКТ
натурного обследования

г. Шилка

«06» сентября 2025 г

Комиссия в составе: участковый лесничий Шилкинского участкового лесничества Огнёв Р.Ю., исполнитель работ по проведению лесопатологического обследования инженер Камеронов А.С.

Провела обследование участка, расположенного в:

Забайкальский край, Шилкинское лесничество, Шилкинское участковое лесничество, Размахнинская дача, квартал 44, выдел 12. Площадь выдела 56,0 га.

Согласно материалам лесоустройства 1988 года лесной участок имеет следующие таксационные характеристики:

Состав – 7ЛЗБ, Возраст - 70 лет, Высота – 15 м, Диаметр – 16 см, Бонитет – 4, Тип леса – РТ В2, Полнота – 0,5, Запас – 120 м³/га.

Данные замеров натурного обследования на пробной площади 0,67 га.

Ступени толщины	Кол-во деревьев			Площадь сечения			
	Л	С	Б	1-го дер.	Л	С	Б
8	10	1	37	0,005	0,05	0,01	0,19
12	11	2	42	0,011	0,12	0,02	0,46
16	19	1	53	0,02	0,38	0,02	1,06
20	21	3	51	0,031	0,65	0,09	1,58
24	23	3	24	0,045	1,04	0,14	1,08
28	16	2	10	0,062	0,99	0,12	0,62
32	11	2	4	0,08	0,88	0,16	0,32
36	8	1		0,102	0,82	0,10	
40	3			0,126	0,38		
44				0,152			
48				0,181			
50				0,196			
ИТОГО:	122	15	221		5,30	0,66	5,31

Модельные деревья			
Порода	Возраст, лет	Высота, м	Диаметр, см
Лиственница	100	18	24
Лиственница	100	18	24
Лиственница	100	18	24
Лиственница среднее	100	18	24
Сосна	100	18	24
Сосна	100	18	24
Сосна	100	18	24
Сосна среднее	100	18	24
Береза	75	16	18
Береза	75	16	18
Береза	75	16	18
Береза среднее	75	16	18

При натурном обследовании лесопатологического выдела 12(1) квартала 44 площадью 8,0 га, измерениями высот, диаметров и определения возраста на модельных деревьях, на площади 0,67 га установлена следующая таксационная характеристика.

Состав

Погибшее насаждение 5Л1С4Б/ Единичные деревья 10Л

Средний возраст - 100 лет

Средняя высота – 18 м

Средний диаметр – 24 см

Запас – 129/3 м³/га

Полнота – 0,5

Остаточная полнота – 0

Бонитет - -

Тип леса – -

Для обработки материалов обследования использовались: лесоустроительная инструкция приказ № 510 от 05.08.2022г., таблицы для таксации насаждения Читинской области 1985 г.

Участковый лесничий Шилкинского участкового лесничества

Шилкинского лесничества

Огнёв Р.Ю.



Инженер

Камеронов А.С.